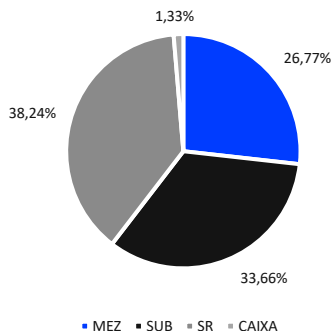
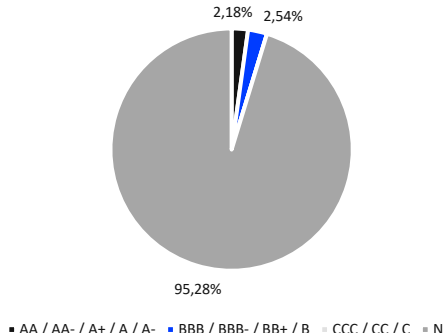




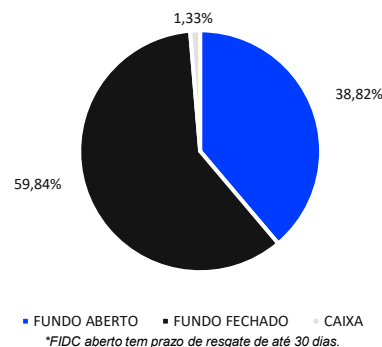
### Carteira



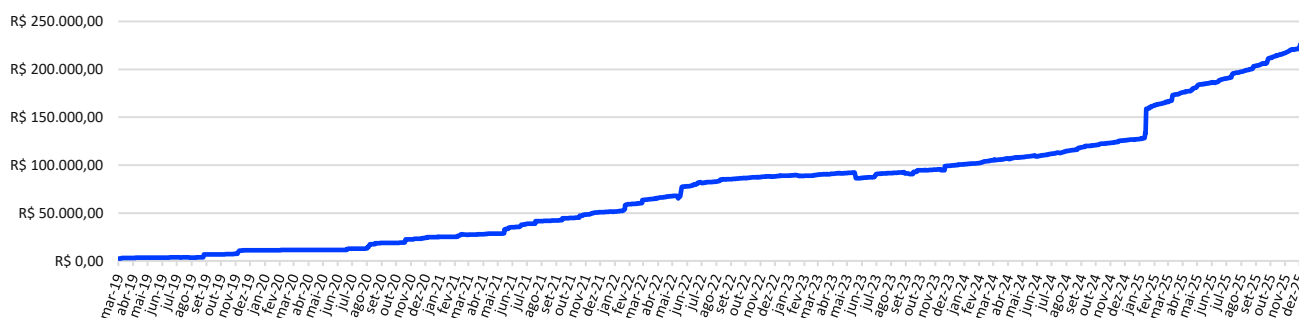
### Classe de Rating



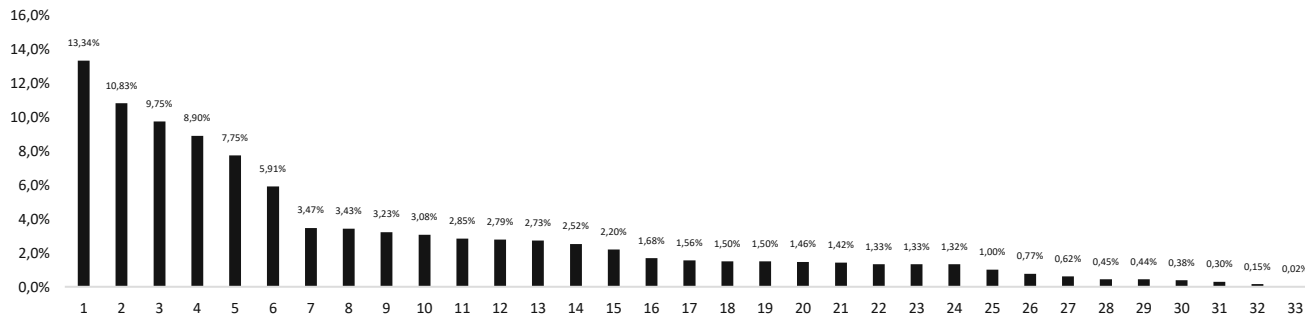
### Liquidez



### Evolução de Patrimônio



### Alocação por Fundo de Investimento



### Amortizações

DATA	FIDC	VALOR
02/12/2025	FIDC SFT - MEZ 6	R\$ 24.889,14
02/12/2025	FIDC ADGM - SR 3	R\$ 107.007,17
02/12/2025	FIDC ADGM - MEZ 3	R\$ 34.624,08
10/12/2025	FIDC LEPTA - SR 1	R\$ 159.216,61
11/12/2025	FIDC ADGM - MEZ 2	R\$ 36.049,39
15/12/2025	FIDC RED LP - SR 5	R\$ 37.547,87
15/12/2025	FIDC PACIFIC - SR 2	R\$ 19.173,56
15/12/2025	FIDC EMUNAH - MEZ 1	R\$ 370.561,55
15/12/2025	FIDC EMUNAH - MEZ 2	R\$ 278.010,33
15/12/2025	FIDC ALION - SR 1	R\$ 69.103,79
17/12/2025	FIDC ADGM - MEZ	R\$ 306.978,71
17/12/2025	FIDC EMUNAH - SR 2	R\$ 168.432,19
22/12/2025	FIDC SFT - MEZ 5	R\$ 8.013,51
22/12/2025	FIDC MS MULT - JR	R\$ 856.009,52
24/12/2025	FIDC GPR - SR 3	R\$ 78.403,70
29/12/2025	FIDC SFT - MEZ 4	R\$ 19.956,75

### Subordinação

Subordinação Junior Média	26,74%
PDD Médias	3,05%
Recompras Médias	1,97%
% FIDC's Gestão M8 Partners	87,70%

### Quer investir?

Entre em contato pelo e-mail [ri.comercial@m8partners.com.br](mailto:ri.comercial@m8partners.com.br) ou acesse [www.m8partners.com.br/asset-management/fundos-abertos/](http://www.m8partners.com.br/asset-management/fundos-abertos/).



Saiba mais!

A RENTABILIDADE NÃO É LÍQUIDA DE IMPOSTOS. A RENTABILIDADE OBTIDA NO PASSADO NÃO REPRESENTA GARANTIA DE RENTABILIDADE FUTURA. FUNDOS DE INVESTIMENTO NÃO CONTAM COM GARANTIA DO ADMINISTRADOR DO FUNDO, DO GESTOR DA CARTEIRA, DE QUALQUER MECANISMO DE SEGURO OU, AINDA, DO FUNDO GARANTIDOR DE CRÉDITOS FGC. AO INVESTIDOR É RECOMENDADA A LEITURA CUIDADOSA DO PROSPECTO E DO REGULAMENTO DO FUNDO DE INVESTIMENTO AO APLICAR SEUS RECURSOS. ESTE FUNDO UTILIZA ESTRATÉGIAS COM DERIVATIVOS COMO PARTE INTEGRANTE DE SUA POLÍTICA DE INVESTIMENTO. TAIS ESTRATÉGIAS, DA FORMA COMO SÃO ADOPTADAS, PODEM RESULTAR EM SIGNIFICATIVAS PERDAS PATRIMONIAIS PARA SEUS COTISTAS, PODENDO INCLUSIVE ACARREJAR PERDAS SUPERIORES AO CAPITAL APLICADO E A CONSEQUENTE OBRIGAÇÃO DO COTISTA DE APORTAR RECURSOS ADICIONAIS.



A presente instituição aderiu ao Código ANBIMA de Regulação e Melhores Práticas para os Fundos de Investimento.