

## Objetivo

O Fundo tem por objetivo proporcionar rendimentos de longo prazo à investidores profissionais por meio do investimento de parcela preponderante de seus recursos na aquisição de cotas sêniores, mezanino e subordinada júnior de FIDC, de acordo com a Política de Investimentos estabelecida no Regulamento do Fundo.

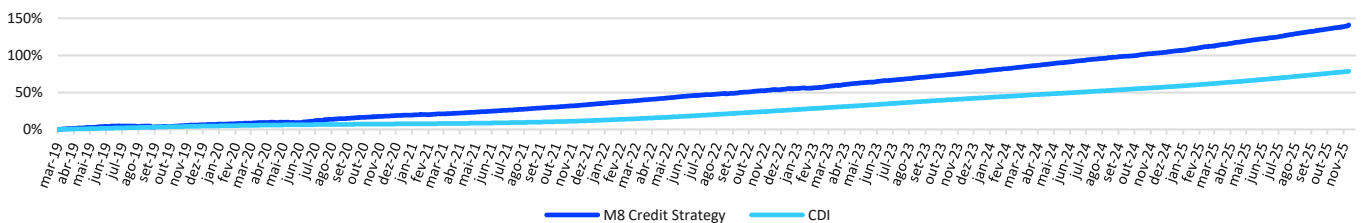
## Gestora

A M8 Partners é uma Gestora de Recursos fundada em 2013 e aprovada conforme ato declaratório da CVM nº 13.304 de 23 de setembro de 2013. A empresa acumula mais de 17 bilhões de reais em ativos sob gestão e mais de 80 fundos de investimentos de diversas classes de ativos. Iniciou suas atividades atendendo famílias brasileiras através do segmento de Wealth, e posteriormente implementou o segmento de Asset, diante das demandas internas dos clientes que buscam taxas e segmentos mais atrativos.

## Performance Mensal

		Jan	Fev	Mar	Abr	Mai	Jun	Jul	Ago	Set	Out	Nov	Dez	Ano	Acum
2019	Fundo	-	-	0,70%	1,37%	1,26%	1,06%	0,21%	-0,08%	-0,77%	0,85%	1,32%	0,54%	6,63%	6,63%
	CDI	-	-	0,22%	0,52%	0,54%	0,47%	0,57%	0,50%	0,46%	0,48%	0,38%	0,38%	4,63%	4,62%
	% CDI	-	-	316%	265%	232%	226%	38%	-15%	-166%	177%	346%	143%	144%	144%
2020	Fundo	0,67%	0,72%	0,96%	0,60%	-0,12%	0,59%	1,86%	1,77%	1,10%	1,12%	0,91%	1,02%	11,78%	19,20%
	CDI	0,38%	0,29%	0,34%	0,28%	0,24%	0,22%	0,19%	0,16%	0,16%	0,16%	0,15%	0,16%	2,77%	7,51%
	% CDI	177%	244%	285%	211%	-50%	274%	958%	1105%	698%	712%	611%	623%	426%	256%
2021	Fundo	0,63%	0,54%	0,81%	0,97%	1,12%	0,96%	1,03%	1,18%	1,22%	1,07%	1,17%	1,47%	12,88%	34,54%
	CDI	0,15%	0,13%	0,20%	0,21%	0,27%	0,30%	0,36%	0,42%	0,44%	0,48%	0,59%	0,76%	4,40%	12,24%
	% CDI	421%	404%	409%	464%	417%	313%	290%	278%	280%	223%	200%	193%	293%	282%
2022	Fundo	1,27%	1,19%	1,42%	1,21%	1,38%	1,51%	0,95%	0,94%	1,02%	1,23%	1,15%	1,08%	15,33%	55,16%
	CDI	0,73%	0,75%	0,92%	0,83%	1,03%	1,01%	1,03%	1,17%	1,07%	1,02%	1,02%	1,12%	12,37%	26,13%
	% CDI	173%	159%	154%	145%	133%	149%	92%	81%	95%	121%	113%	96%	124%	211%
2023	Fundo	0,50%	0,51%	1,73%	1,48%	1,24%	1,26%	0,99%	1,38%	1,21%	1,26%	1,23%	1,27%	14,99%	78,42%
	CDI	1,12%	0,92%	1,17%	0,92%	1,12%	1,07%	1,07%	1,14%	0,97%	1,00%	0,92%	0,90%	13,05%	42,58%
	% CDI	45%	55%	147%	162%	110%	117%	92%	121%	124%	126%	134%	142%	115%	184%
2024	Fundo	1,37%	1,14%	1,27%	1,30%	1,30%	1,23%	1,30%	1,12%	0,98%	1,08%	1,03%	1,27%	15,38%	105,87%
	CDI	0,97%	0,80%	0,83%	0,89%	0,83%	0,79%	0,91%	0,87%	0,83%	0,93%	0,79%	0,93%	10,87%	58,09%
	% CDI	142%	142%	153%	147%	156%	156%	144%	130%	117%	116%	130%	137%	141%	182%
2025	Fundo	1,35%	1,54%	1,26%	1,55%	1,42%	1,26%	1,61%	1,46%	1,39%	1,42%	1,66%	-	17,13%	141,14%
	CDI	1,01%	0,99%	0,96%	1,06%	1,14%	1,10%	1,28%	1,16%	1,22%	1,28%	1,05%	-	12,94%	78,54%
	% CDI	134%	156%	131%	147%	125%	115%	126%	126%	114%	111%	157%	-	132%	180%

## Rentabilidade Acumulada



Estatísticas		Retorno		Informações Regulatórias		Informações Operacionais	
Retorno Mensal		1,66%		Data de Início	18/03/2019	Aplicação mínima	R\$ 50.000,00
Retorno Desde o Início		141,14%		Tipo ANBIMA	Multimercado Estratégia Específica	Movimentação mínima	R\$ 10.000,00
Retorno Anual		17,13%		Gestor	M8 Partners Gestora de Recursos	Saldo mínimo	R\$ 50.000,00
Maior Rentabilidade Mensal		1,86%		Administrador	BTG Pactual Serviços Financeiros	Cotização	Aplicação D+1, resgate em D+360
Menor Rentabilidade Mensal		-0,77%		Custodiante	Banco BTG Pactual S.A.	Resgate	Pagamento D+1, após a cotização
Nº meses acima do Benchmark		70		Distribuidor	Banco BTG Pactual S.A.	Taxa de Administração	2,00% a.a.
Nº meses abaixo do Benchmark		11		Auditor	KPMG Auditores Independentes	Taxa de Performance	20% sobre o que exceder o CDI
Patrimônio Líquido Atual	R\$	220.406.432,79				Dados Bancários	
Patrimônio Líquido Médio (12m)	R\$	183.967.226,32				Banco BTG S.A.	208
Cota Fechamento Mês		2,4113697				Agência	1
						Conta corrente	74987-5



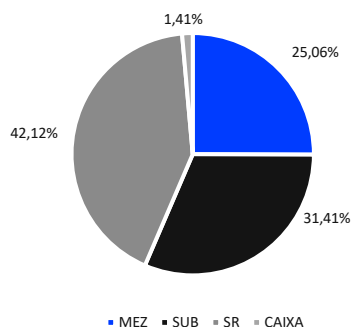
Saiba mais!

A RENTABILIDADE NÃO É LÍQUIDA DE IMPOSTOS. A RENTABILIDADE OBTIDA NO PASSADO NÃO REPRESENTA GARANTIA DE RENTABILIDADE FUTURA. FUNDOS DE INVESTIMENTO NÃO CONTAM COM GARANTIA DO ADMINISTRADOR DO FUNDO, DO GESTOR DA CARTEIRA, DE QUALQUER MECANISMO DE SEGURO OU, AINDA, DO FUNDO GARANTIDOR DE CRÉDITOS FGC. AO INVESTIDOR É RECOMENDADA A LEITURA CUIDADOSA DO PROSPECTO E DO REGULAMENTO DO FUNDO DE INVESTIMENTO AO APLICAR SEUS RECURSOS. ESTE FUNDO UTILIZA ESTRATÉGIAS COM DERIVATIVOS COMO PARTE INTEGRANTE DE SUA POLÍTICA DE INVESTIMENTO. TAIS ESTRATÉGIAS, DA FORMA COMO SÃO ADOTADAS, PODEM RESULTAR EM SIGNIFICATIVAS PERDAS PATRIMONIAIS PARA SEUS COTISTAS, PODENDO INCLUSIVE ACARREJAR PERDAS SUPERIORES AO CAPITAL APLICADO E A CONSEQUENTE OBRIGAÇÃO DO COTISTA DE APORTAR RECURSOS ADICIONAIS.

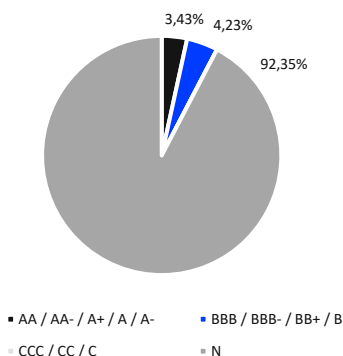


A presente instituição aderiu ao Código ANBIMA de Regulação e Melhores Práticas para os Fundos de Investimento.

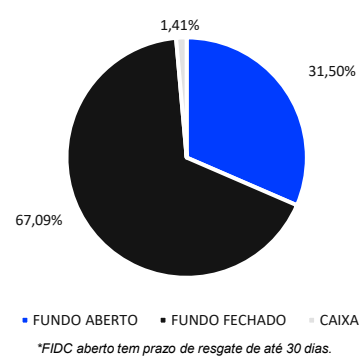
## Carteira



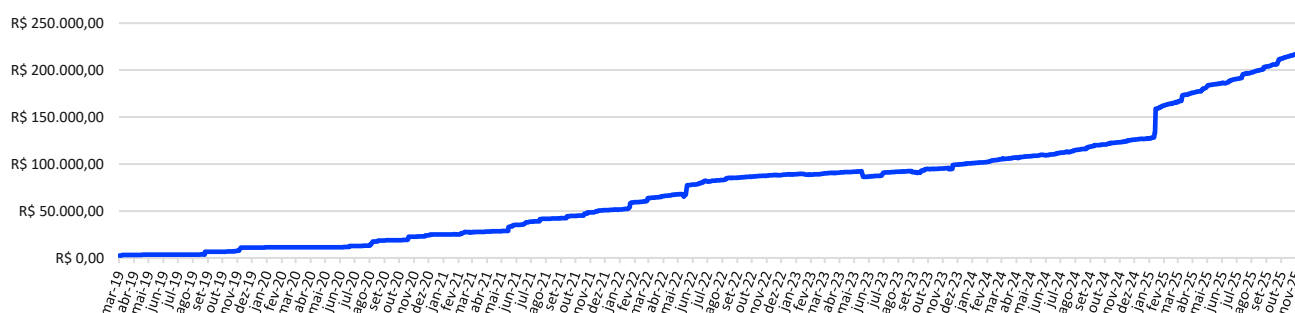
## Classe de Rating



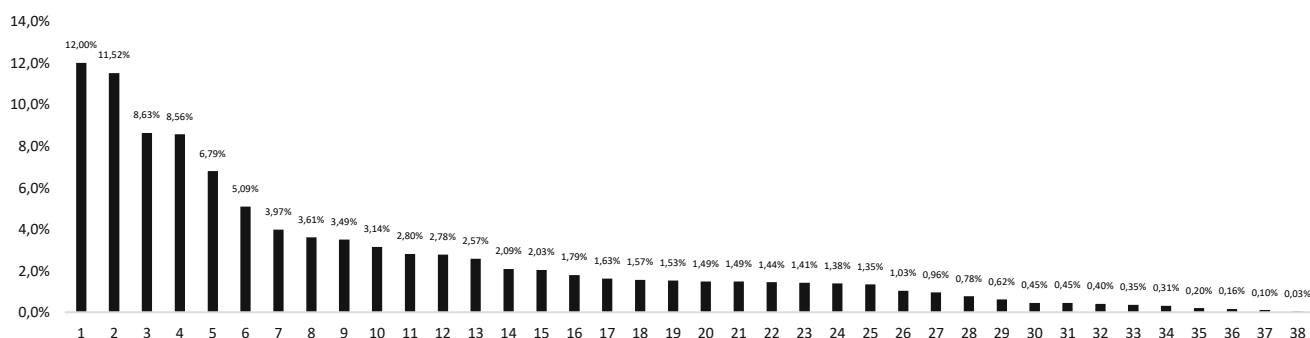
## Liquidez



## Evolução de Patrimônio



## Alocação por Fundo de Investimento



## Amortizações

DATA	FIDC	VALOR
03/11/2025	FIDC SFT - MEZ 6	R\$ 24.539,78
03/11/2025	FIDC ADGM - SR 3	R\$ 105.465,01
03/11/2025	FIDC ADGM - MEZ 3	R\$ 34.099,31
10/11/2025	FIDC LEPTA - SR 1	R\$ 156.745,80
11/11/2025	FIDC ADGM - MEZ 2	R\$ 35.475,91
17/11/2025	FIDC ADGM - MEZ	R\$ 302.095,24
17/11/2025	FIDC RED LP - SR 5	R\$ 37.080,80
17/11/2025	FIDC EMUNAH - MEZ 1	R\$ 364.835,40
17/11/2025	FIDC EMUNAH - SR 2	R\$ 165.687,44
17/11/2025	FIDC ALION - SR 1	R\$ 59.772,14
18/11/2025	FIDC PACIFIC - SR 2	R\$ 19.582,27
24/11/2025	FIDC GPR - SR 3	R\$ 218.369,38
24/11/2025	FIDC SFT - MEZ 5	R\$ 7.901,03
24/11/2025	FIDC ADGM - SR 4	R\$ 47.464,22
25/11/2025	FIDC MS MULT - MEZ 3	R\$ 416.483,65
27/11/2025	FIDC SFT - MEZ 4	R\$ 19.662,72
28/11/2025	FIDC MS MULT - JR	R\$ 1.461.479,67

## Subordinação

Subordinação Junior Média	27,73%
PDD Médias	4,46%
Recompras Médias	3,24%
% FIDC's Gestão M8 Partners	89,19%

## Quer investir?

Entre em contato pelo e-mail [ri.comercial@m8partners.com.br](mailto:ri.comercial@m8partners.com.br) ou acesse [www.m8partners.com.br/asset-management/fundos-abertos/](http://www.m8partners.com.br/asset-management/fundos-abertos/).



Saiba mais!

A RENTABILIDADE NÃO É LÍQUIDA DE IMPOSTOS. A RENTABILIDADE OBTIDA NO PASSADO NÃO REPRESENTA GARANTIA DE RENTABILIDADE FUTURA. FUNDOS DE INVESTIMENTO NÃO CONTAM COM GARANTIA DO ADMINISTRADOR DO FUNDO, DO GESTOR DA CARTEIRA, DE QUALQUER MECANISMO DE SEGURO OU, AINDA, DO FUNDO GARANTIDOR DE CRÉDITOS FGC. AO INVESTIDOR É RECOMENDADA A LEITURA CUIDADOSA DO PROSPECTO E DO REGULAMENTO DO FUNDO DE INVESTIMENTO AO APLICAR SEUS RECURSOS. ESTE FUNDO UTILIZA ESTRATÉGIAS COM DERIVATIVOS COMO PARTE INTEGRANTE DE SUA POLÍTICA DE INVESTIMENTO. TAIS ESTRATÉGIAS, DA FORMA COMO SÃO ADOPTADAS, PODEM RESULTAR EM SIGNIFICATIVAS PERDAS PATRIMONIAIS PARA SEUS COTISTAS, PODENDO INCLUSIVE ACARREJAR PERDAS SUPERIORES AO CAPITAL APLICADO E A CONSEQUENTE OBRIGAÇÃO DO COTISTA DE APORTAR RECURSOS ADICIONAIS.



A presente instituição aderiu ao Código ANBIMA de Regulação e Melhores Práticas para os Fundos de Investimento.