

### Objetivo

O Fundo tem por objetivo proporcionar rendimentos à investidores qualificados por meio do investimento da parcela preponderante de seus recursos na aquisição de cotas seniores e mezaninos de FIDC, de acordo com a Política de Investimentos estabelecida no Regulamento do Fundo.

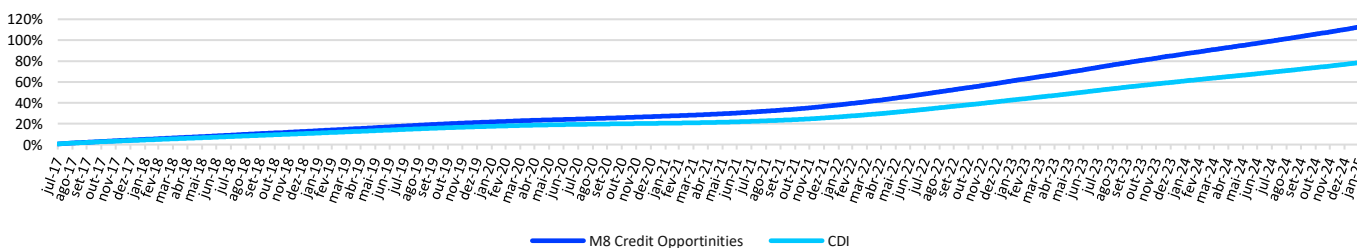
### Gestora

A M8 Partners é uma Gestora de Recursos fundada em 2013 e aprovada conforme ato declaratório da CVM nº 13.304 de 23 de setembro de 2013. A empresa até dezembro de 2024 acumulou mais de 11 bilhões de reais em ativos sob gestão e mais de 80 fundos de investimentos de diversas classes de ativos. Iniciou suas atividades atendendo famílias brasileiras através do segmento de Wealth, e posteriormente implementou o segmento de Asset, diante das demandas internas dos clientes que buscam taxas e segmentos mais atrativos.

### Performance Mensal

	Jan	Fev	Mar	Abr	Mai	Jun	Jul	Ago	Set	Out	Nov	Dez	Ano	Acum	
2017	Fundo	-	-	-	-	-	0,54%	0,97%	0,70%	0,74%	0,64%	0,63%	4,30%	4,30%	
	CDI	-	-	-	-	-	0,53%	0,80%	0,64%	0,64%	0,57%	0,54%	3,81%	3,78%	
	% CDI	-	-	-	-	-	103%	121%	109%	115%	113%	117%	113%	114%	
2018	Fundo	0,69%	0,57%	0,65%	0,63%	0,61%	0,65%	0,68%	0,71%	0,58%	0,67%	0,60%	7,91%	12,55%	
	CDI	0,58%	0,46%	0,53%	0,52%	0,52%	0,52%	0,54%	0,57%	0,47%	0,54%	0,49%	6,42%	10,44%	
	% CDI	118%	122%	123%	122%	119%	125%	125%	124%	124%	121%	122%	123%	120%	
2019	Fundo	0,69%	0,62%	0,59%	0,66%	0,69%	0,59%	0,72%	0,64%	0,60%	0,61%	0,48%	7,63%	21,13%	
	CDI	0,54%	0,49%	0,47%	0,52%	0,54%	0,47%	0,57%	0,50%	0,46%	0,48%	0,38%	5,96%	17,02%	
	% CDI	128%	126%	126%	126%	127%	127%	127%	127%	128%	127%	127%	128%	124%	
2020	Fundo	0,49%	0,39%	0,48%	0,38%	0,32%	0,31%	0,35%	0,34%	0,35%	0,37%	0,41%	4,66%	26,78%	
	CDI	0,38%	0,29%	0,34%	0,28%	0,24%	0,22%	0,19%	0,16%	0,16%	0,15%	0,16%	2,76%	20,25%	
	% CDI	129%	133%	140%	134%	135%	144%	178%	215%	222%	237%	250%	169%	132%	
2021	Fundo	0,37%	0,34%	0,46%	0,44%	0,51%	0,58%	0,65%	0,72%	0,73%	0,76%	0,86%	1,08%	7,78%	36,64%
	CDI	0,15%	0,13%	0,20%	0,21%	0,27%	0,30%	0,36%	0,42%	0,44%	0,48%	0,59%	0,76%	4,40%	25,53%
	% CDI	251%	254%	234%	213%	191%	190%	183%	170%	166%	157%	147%	142%	177%	143%
2022	Fundo	1,02%	1,01%	1,22%	1,09%	1,34%	1,32%	1,33%	1,48%	1,34%	1,29%	1,28%	1,41%	16,21%	58,79%
	CDI	0,73%	0,75%	0,92%	0,83%	1,03%	1,01%	1,03%	1,17%	1,07%	1,02%	1,02%	1,12%	12,37%	41,07%
	% CDI	139%	135%	132%	131%	130%	131%	128%	127%	125%	126%	125%	125%	131%	143%
2023	Fundo	1,40%	1,14%	1,46%	1,15%	1,40%	1,33%	1,32%	1,41%	1,21%	1,24%	1,15%	1,12%	16,44%	84,89%
	CDI	1,12%	0,92%	1,17%	0,92%	1,12%	1,07%	1,07%	1,14%	0,97%	1,00%	0,92%	0,90%	13,05%	59,47%
	% CDI	124%	124%	124%	125%	125%	124%	123%	124%	124%	125%	125%	126%	126%	143%
2024	Fundo	1,20%	1,00%	1,04%	1,12%	1,05%	0,99%	1,14%	1,09%	1,04%	1,16%	0,97%	1,13%	13,72%	110,27%
	CDI	0,97%	0,80%	0,83%	0,89%	0,83%	0,79%	0,91%	0,87%	0,83%	0,93%	0,79%	0,93%	10,87%	76,81%
	% CDI	124%	124%	125%	126%	126%	126%	126%	125%	125%	124%	123%	122%	126%	144%
2025	Fundo	1,23%	-	-	-	-	-	-	-	-	-	-	1,23%	112,84%	
	CDI	1,01%	-	-	-	-	-	-	-	-	-	-	1,01%	78,60%	
	% CDI	121%	-	-	-	-	-	-	-	-	-	-	121%	144%	

### Rentabilidade Acumulada



Estadísticas	Retorno	Informações Regulatórias	Informações Operacionais	
Retorno Mensal	1,23%	Data de Início	11/07/2017	
Retorno Desde o Início	112,84%	Tipo ANBIMA	Multimercado Estratégia Específica	
Retorno Anual	1,23%	Gestor	M8 Partners Gestora de Recursos	
Maior Rentabilidade Mensal	1,48%	Administrador	BTG Pactual Serviços Financeiros	
Menor Rentabilidade Mensal	0,31%	Custodiante	Banco BTG Pactual S.A.	
Nº meses acima do Benchmark	91	Distribuidor	Banco BTG Pactual S.A.	
Nº meses abaixo do Benchmark	0	Auditor	Ernst & Young Auditores	
Patrimônio Líquido Atual	R\$ 708.331.977,90			
Patrimônio Líquido Médio (12m)	R\$ 788.361.515,56			
PL da Estratégia	R\$ 1.276.133.036,44			
Cota fechamento mês	2,1284388			
			Aplicação mínima	R\$ 10.000,00
			Movimentação mínima	R\$ 1.000,00
			Saldo mínimo	R\$ 10.000,00
			Cotização	Aplicação D+1, resgate em D+90
			Resgate	Pagamento D+1, após a cotização
			Taxa Global	0,97% a.a.
			Taxa de Performance	Não há
			<b>Dados Bancários</b>	
			Banco BTG S.A.	208
			Agência	1
			Conta corrente	63801-2



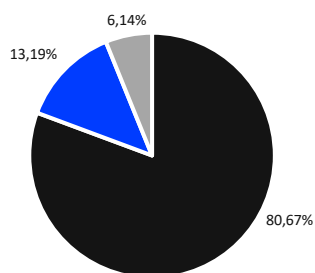
Saiba mais!

A RENTABILIDADE NÃO É LÍQUIDA DE IMPOSTOS. A RENTABILIDADE OBTIDA NO PASSADO NÃO REPRESENTA GARANTIA DE RENTABILIDADE FUTURA. FUNDOS DE INVESTIMENTO NÃO CONTAM COM GARANTIA DO ADMINISTRADOR DO FUNDO, DO GESTOR DA CARTEIRA, DE QUALQUER MECANISMO DE SEGURO OU, AINDA, DO FUNDO GARANTIDOR DE CRÉDITOS FGC. AO INVESTIDOR É RECOMENDADA A LEITURA CUIDADOSA DO PROSPECTO E DO REGULAMENTO DO FUNDO DE INVESTIMENTO AO APLICAR SEUS RECURSOS. ESTE FUNDO UTILIZA ESTRATÉGIAS COM DERIVATIVOS COMO PARTE INTEGRANTE DE SUA POLÍTICA DE INVESTIMENTO. TAIS ESTRATÉGIAS, DA FORMA COMO SÃO ADOPTADAS, PODEM RESULTAR EM SIGNIFICATIVAS PERDAS PATRIMONIAIS PARA SEUS COTISTAS, PODENDO INCLUSIVE ACARRREJAR PERDAS SUPERIORES AO CAPITAL APLICADO E A CONSEQUENTE OBRIGAÇÃO DO COTISTA DE APORTAR RECURSOS ADICIONAIS.



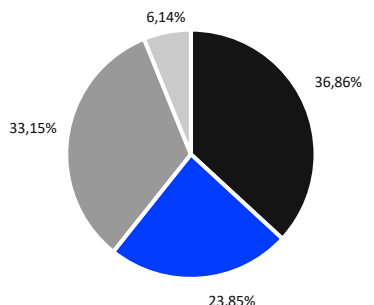
A presente instituição aderiu ao Código ANBIMA de Regulação e Melhores Práticas para os Fundos de Investimento.

### Carteira



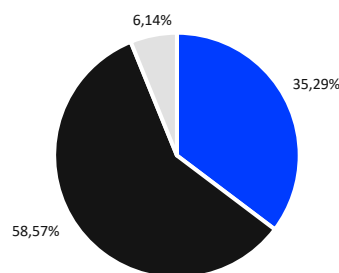
■ SR ■ MEZ ■ CAIXA

### Classe de Rating



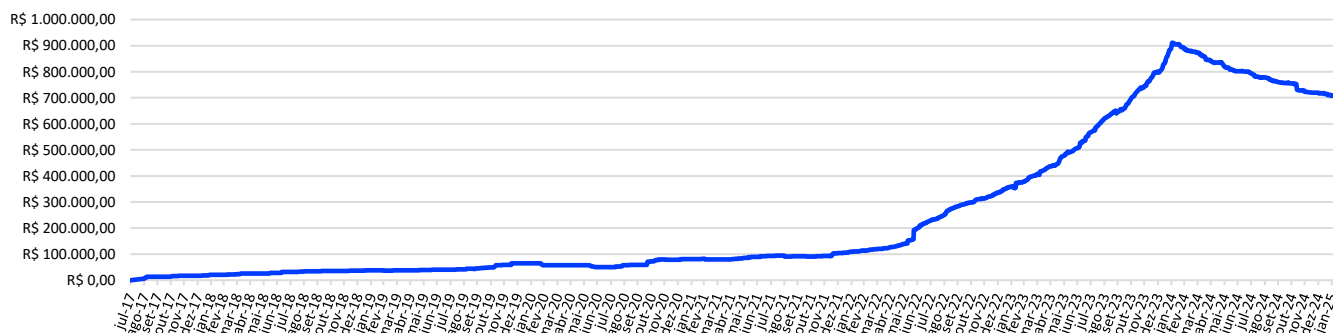
■ A / AA- / A+ / A- / A- / brAA ■ BB+ / BBB+ / brBBB+ / BBB  
■ N ■ SOBERANO

### Liquidez

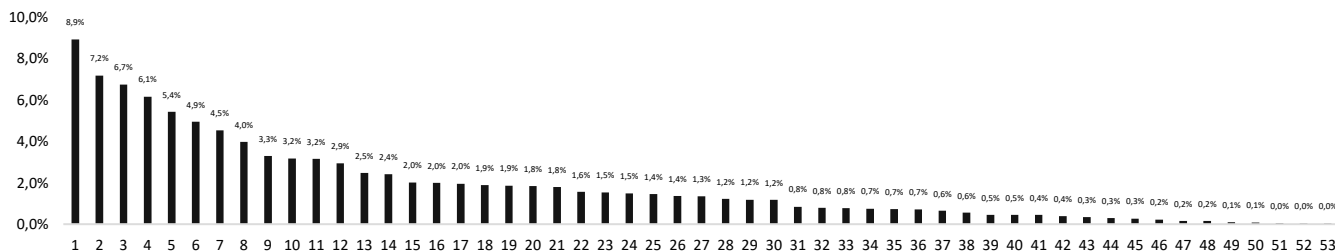


■ FUNDO ABERTO ■ FUNDO FECHADO ■ CAIXA  
*\*FIDC aberto tem prazo de resgate de até 30 dias.*

### Evolução de Patrimônio



### Alocação por Fundo de Investimento



### Amortizações

DATA	FIDC	VALOR
02/01/2025	FIDC HARPIA SR 6	R\$ 229.351,94
02/01/2025	FIDC HARPIA SR 7	R\$ 238.918,40
06/01/2025	FIDC SFT SR 1	R\$ 758.692,25
08/01/2025	FIDC ASA LP SR 1	R\$ 282.833,12
10/01/2025	FIDC ADGM SR 1	R\$ 3.273.474,11
15/01/2025	FIDC MS MULT SR 4	R\$ 124.665,68
15/01/2025	FIDC PACIFIC SR 3	R\$ 17.616,07
15/01/2025	FIDC PACIFIC SR 2	R\$ 195.247,96
15/01/2025	FIDC RED LP SR 5	R\$ 938.080,03
15/01/2025	FIDC ALION SR 1	R\$ 23.748,42
21/01/2025	FIDC REAL TIME SR 1	R\$ 224.773,53
22/01/2025	FIDC GPR SR 2	R\$ 128.742,56
23/01/2025	FIDC GAVEA SUL MEZ 5	R\$ 535.578,77
24/01/2025	FIDC GPR MEZ 1	R\$ 16.566,50
27/01/2025	FIDC MS MULT MEZ 3	R\$ 1.110.572,93
28/01/2025	FIDC REAL TIME MEZ 1	R\$ 326.071,46
28/01/2025	FIDC BRASFOR SR 9	R\$ 534.721,56
30/01/2025	FIDC MS MULT SR 1	R\$ 206.187,68
31/01/2025	FIDC ONE7 MEZ F	R\$ 179.229,14

### Subordinação

Subordinação Junior Média	32,36%
PDD Médias	2,46%
Recompras Médias	3,48%
% FIDC's sob Gestão M8 Partners	59,01%

### Quer investir?

Entre em contato pelo e-mail [ri.comercial@m8partners.com.br](mailto:ri.comercial@m8partners.com.br) ou acesse [www.m8partners.com.br/asset-management/fundos-abertos/](http://www.m8partners.com.br/asset-management/fundos-abertos/).



Saiba mais!

A RENTABILIDADE NÃO É LÍQUIDA DE IMPOSTOS. A RENTABILIDADE OBTIDA NO PASSADO NÃO REPRESENTA GARANTIA DE RENTABILIDADE FUTURA. FUNDOS DE INVESTIMENTO NÃO CONTAM COM GARANTIA DO ADMINISTRADOR DO FUNDO, DO GESTOR DA CARTEIRA, DE QUALQUER MECANISMO DE SEGURO OU, AINDA, DO FUNDO GARANTIDOR DE CRÉDITOS FGC. AO INVESTIDOR É RECOMENDADA A LEITURA CUIDADOSA DO PROSPECTO E DO REGULAMENTO DO FUNDO DE INVESTIMENTO AO APLICAR SEUS RECURSOS. ESTE FUNDO UTILIZA ESTRATÉGIAS COM DERIVATIVOS COMO PARTE INTEGRANTE DE SUA POLÍTICA DE INVESTIMENTO. TAIS ESTRATÉGIAS, DA FORMA COMO SÃO ADOPTADAS, PODEM RESULTAR EM SIGNIFICATIVAS PERDAS PATRIMONIAIS PARA SEUS COTISTAS, PODENDO INCLUSIVE ACARREJAR PERDAS SUPERIORES AO CAPITAL APLICADO E A CONSEQUENTE OBRIGAÇÃO DO COTISTA DE APORTAR RECURSOS ADICIONAIS.



A presente instituição aderiu ao Código ANBIMA de Regulação e Melhores Práticas para os Fundos de Investimento.